



# SAINT-GOBAIN

Wir stellen uns vor!





**WER SIND WIR?**



**SAINT-GOBAIN**



## Wir sind Saint-Gobain Performance Plastics L+S GmbH!



Saint-Gobain entwickelt, produziert und vertreibt Materialien und Lösungen für die Märkte Bau, Mobilität, Gesundheit und andere industrielle Anwendungen.

Sie entstehen in einem kontinuierlichen Innovationsprozess und sind überall in unseren Lebensräumen und in unserem Alltag zu finden. Sie sorgen für Komfort, Leistung und Sicherheit und stellen sich gleichzeitig den Herausforderungen des nachhaltigen Bauens, der Ressourceneffizienz und des Kampfes gegen den Klimawandel.

Diese Strategie des verantwortungsvollen Wachstums orientiert sich an Saint-Gobains Purpose „MAKING THE WORLD A BETTER HOME“, dem gemeinsamen Bestreben aller Saint-Gobain Mitarbeiterinnen und Mitarbeiter, jeden Tag zu handeln, um die Welt zu einem schöneren und nachhaltigeren Ort zum Leben zu machen.

# SAINT-GOBAIN PERFORMANCE PLASTICS L+S GMBH

WER SIND WIR?



Wir sind Saint-Gobain Performance Plastics L+S GmbH!



Seit 01.01.2019 sind wir unter dem Namen *High Performance Solutions* bekannt.

Wir sind:

- N°1 in Glass fiber wall covering
- Leader in Glass Refractories
- Leader in Biopharmaceutical High Purity Tubing
- N°2 in Glass Automotive market
- Leader in Automotive Bushings
- N°2 in Abrasives
- Leader in Abrasive Grains & Powders

MOBILITY



LIFE SCIENCES



CONSTRUCTION  
INDUSTRY



INDUSTRY

ABRASIVES &  
COMPOSITE  
SYSTEMS



CERAMICS



# SAINT-GOBAIN PERFORMANCE PLASTICS L+S GMBH

WER SIND WIR?



## Wir sind Saint-Gobain Performance Plastics L+S GmbH



Wir als Gesellschaft haben uns auf die Herstellung und Verarbeitung von Hochleistungskunststoffen für die Automobil- und Medizinbranche spezialisiert!



LIFE SCIENCES



MOBILITY



Die zukünftigen Kunststoffspezialisten  
- unsere Azubi-Crew!

Komm auch DU in unser Team!



# SAINT-GOBAIN PERFORMANCE PLASTICS L+S GMBH

WER SIND WIR?



2019 Umsatz

**€42.6Mrd**

Mehr als

**171.000**

Mitarbeiter aus über  
100 Nationalitäten



Gegründet vor mehr als

**350**

Jahren

Vertreten in

**68**

Ländern

Eines der Top

**100**

Industrieunternehmen der  
Welt mit rund 1,000  
Produktionsstandorten

SAINT-GOBAIN MOBILITY • AUTOMOTIVE POLYMER SOLUTIONS





# SAINT-GOBAIN PERFORMANCE PLASTICS L+S GMBH

## UNSERE STANDORTE



Wertheim



Neuhaus am Rennweg

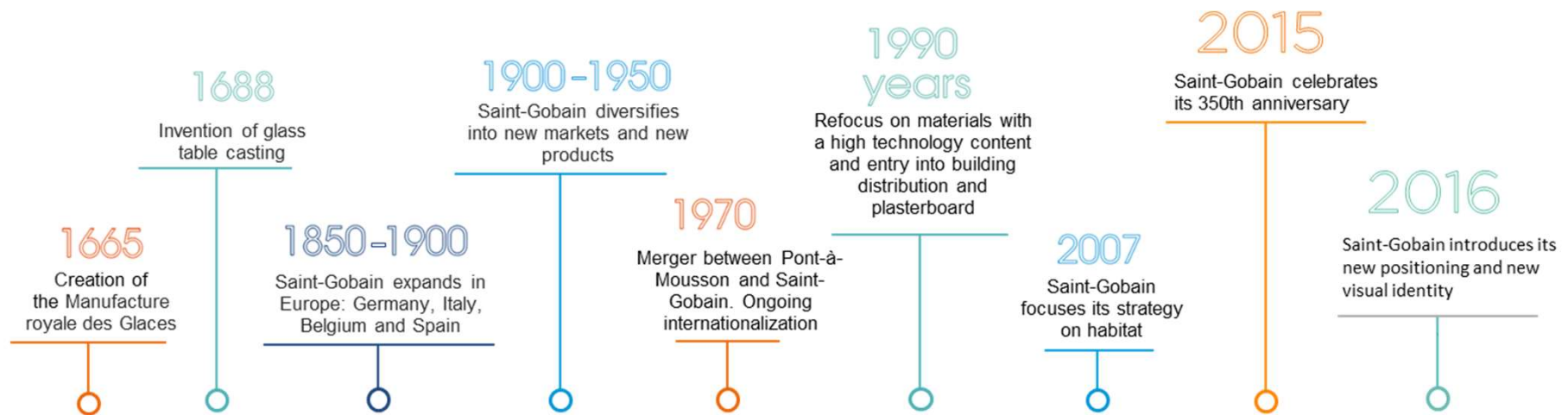
# UNSERE GESCHICHTE(N)





# SAINT-GOBAIN PERFORMANCE PLASTICS L+S GMBH

## DIE GESCHICHTE VON SAINT-GOBAIN



# SAINT-GOBAIN PERFORMANCE PLASTICS L+S GMBH

## DIE GESCHICHTE VON L+S



1980

1990

2000



1985  
Gründung L+S  
durch Herrn  
Laudenbacher  
und Herrn  
Schmidt

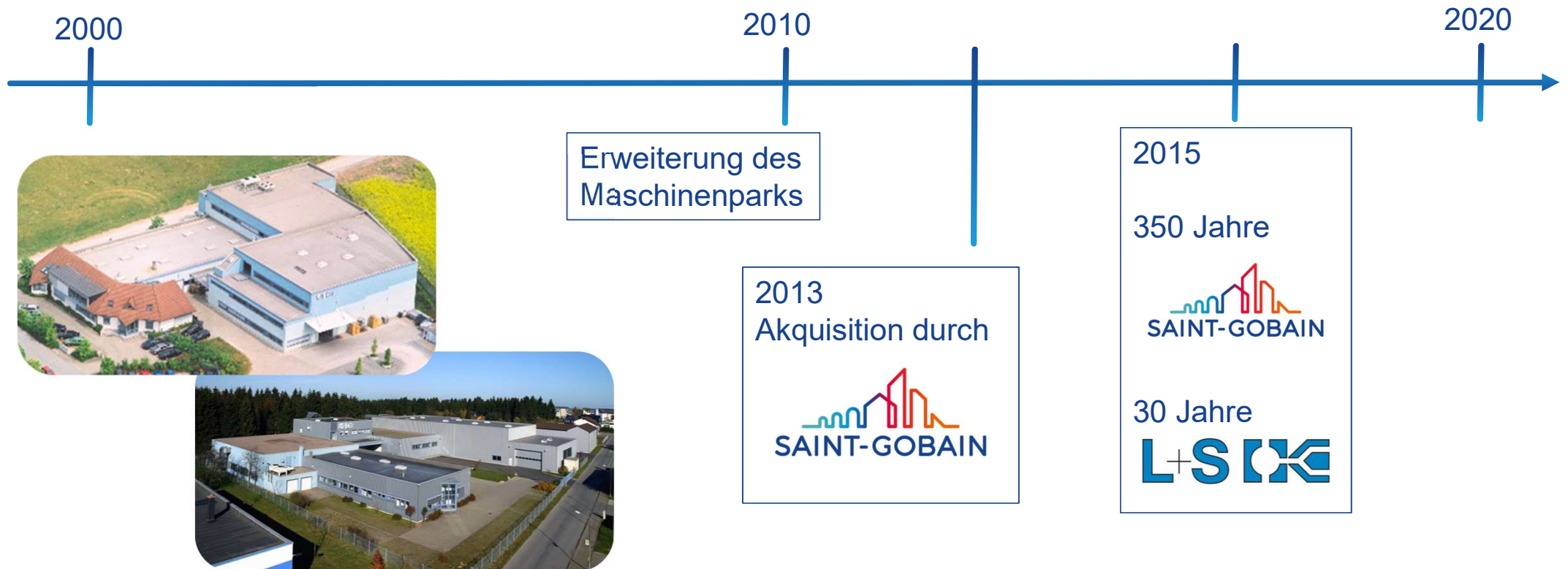
1986  
Kauf der ersten  
Spritzguss-  
maschine

Fertigstellung  
Firmengebäude  
Bettingen +  
Grundstückkauf und  
erste  
Baumaßnahmen in  
Neuhaus am  
Rennweg

1995  
Start der eigenen  
Compoundierung  
(Kunststoffherstellung  
aus Granulat)

# SAINT-GOBAIN PERFORMANCE PLASTICS L+S GMBH

## DIE GESCHICHTE VON L+S





# UNSERE PRODUKTE

The Saint-Gobain logo is positioned on the rear window of a dark-colored car. It features a stylized graphic of a building or mountain range in blue and red, with the text "SAINT-GOBAIN" in blue capital letters below it.

SAINT-GOBAIN

# SAINT-GOBAIN PERFORMANCE PLASTICS L+S GMBH

## UNSERE PRODUKTE - AUTOMOTIVE

Critical parts  
making THE difference

PRECISE  
FIT

LIFETIME  
CONFIDENCE



Dichtringe



Kugelschalen



Druckstücke

SAINT-GOBAIN

# SAINT-GOBAIN PERFORMANCE PLASTICS L+S GMBH

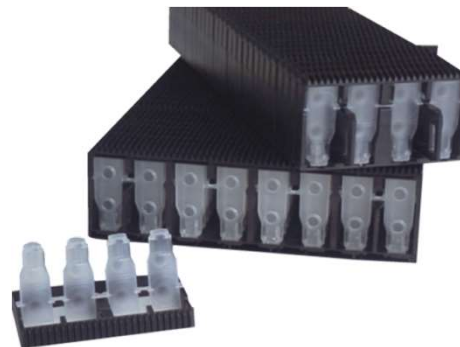
## UNSERE PRODUKTE – LIFE SCIENCES



Salzkartuschen



Nadeladapter



Cuvette Rack



Unsere Produkte im Einsatz





# AUSBILDUNG BEI UNS

The Saint-Gobain logo is positioned on the rear window of a dark-colored car. It features a stylized graphic of a building or mountain range in blue and red, with the text "SAINT-GOBAIN" in blue capital letters below it.

SAINT-GOBAIN

# UNSERE AUSBILDUNGSBERUFE

## VERFAHRENSMECHANIKER\*IN FÜR KUNSTSTOFF- UND KAUTSCHUKTECHNIK



**Ausbildungsdauer:**  
3 Jahre

**Aufgaben:**

Einrichtung von Produktionsmaschinen und -anlagen

Bedienung CNC-gesteuerter Produktionsanlagen

Aufbereitung von Kunststoffen als Spezialist für polymere Werkstoffe



**Lernorte:**

Ausbildungsbetrieb (Produktion)

SBBS Sonneberg

SAZ Sonneberg



# UNSERE AUSBILDUNGSBERUFE

## WERKZEUGMECHANIKER\*IN

**Ausbildungsdauer:**  
3,5 Jahre

**Aufgaben:**

Anfertigung und Bearbeitung von Kunststoff-Spritzgussformen  
Erlernen moderner Fertigungsverfahren (Drehen, Fräsen, Erodieren)  
Bedienung von NC- und CNC-gesteuerten Maschinen

**Lernorte:**

Ausbildungsbetrieb (Werkzeugbau)  
SBSZ Hildburghausen  
SAZ Sonneberg





# UNSERE AUSBILDUNGSBERUFE

## MECHATRONIKER\*IN

**Ausbildungsdauer:**  
3,5 Jahre

**Aufgaben:**

Einrichtung elektronischer Systeme, z.B. unserer zahlreichen Roboteranlagen  
Programmierung und Installation diverser Software  
Inbetriebnahme unserer Anlagen  
Wartung, Reparaturen und Instandhaltungen der Maschinen und Anlagen

**Lernorte:**

Ausbildungsbetrieb (Betriebstechnik)  
SBBS Sonneberg  
SAZ Sonneberg

Critical parts  
making THE difference

PRECISE FIT • LIFETIME CONFIDENCE



  
SAINT-GOBAIN

# AUSBILDUNG BEI SAINT-GOBAIN PERFORMANCE PLASTICS L+S GMBH

## WAS WIR DIR BIETEN

1.000€ Führerscheinprämie und bis zu 750€ Abschlussprämie

Überdurchschnittliche Vergütung, Gratifikationen und Erfolgsbeteiligung

Hohe Übernahmechancen nach Beendigung der Ausbildung

Weiterbildungsmöglichkeiten

Azubiausflüge und Standortbesuche

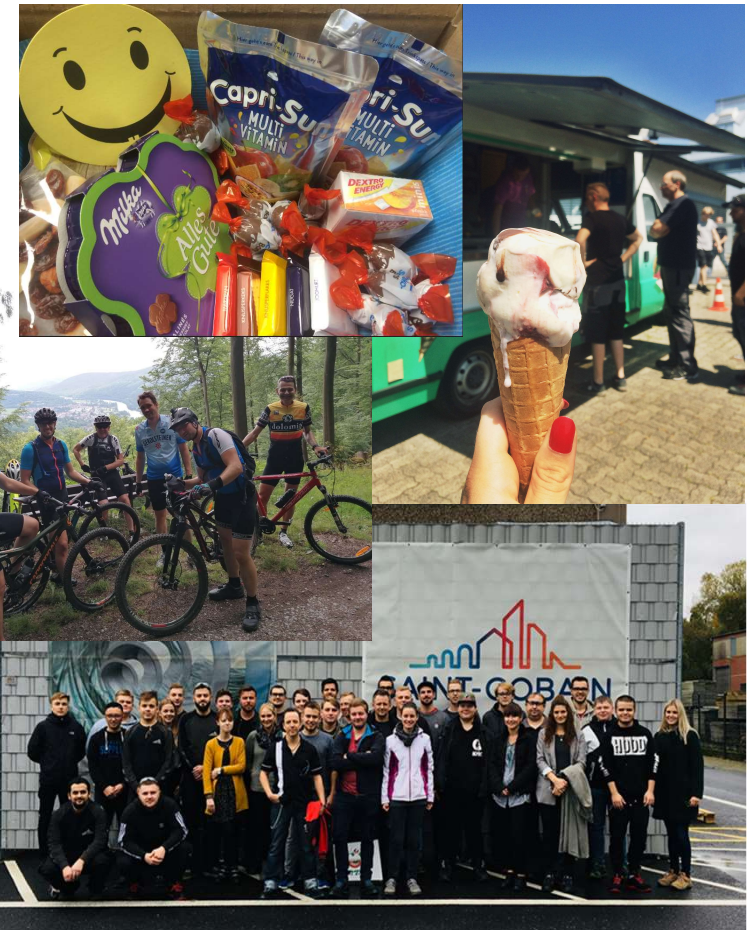
Azubiprojekte

Betriebliche Altersvorsorge

Mitarbeiterabbatte

Kostenloses Obst und Getränke

uvm...







**NOCH FRAGEN?**



**SAINT-GOBAIN**



## NOCH FRAGEN?

Bei Fragen kannst Du Dich jederzeit bei folgendem Ansprechpartner melden:

Alexandra Heinlein

03679/791312

HR.LS@saint-gobain.com



Bewirb dich jetzt unter [www.saint-gobain.com/karriere](http://www.saint-gobain.com/karriere) oder besuche uns auf Social Media um mehr Eindrücke von uns zu erhalten:





# SAINT-GOBAIN